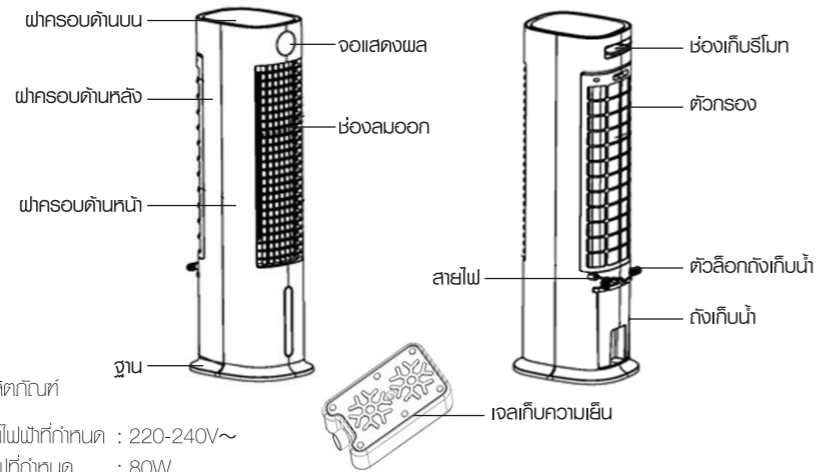


ส่วนประกอบของผลิตภัณฑ์



ข้อมูลผลิตภัณฑ์

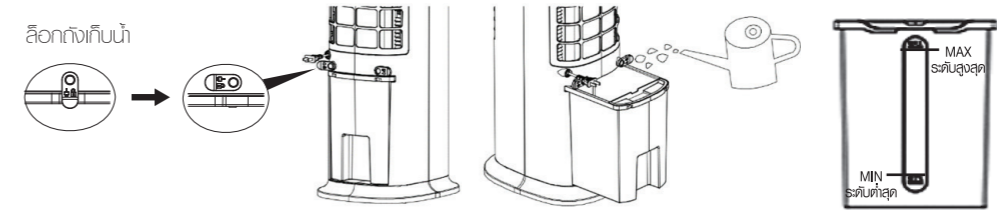
- แรงดันไฟฟ้าที่กำหนด : 220-240V~
- กำลังไฟที่กำหนด : 80W
- ความถี่ที่กำหนด : 50Hz

ข้อควรระวังด้านความปลอดภัย

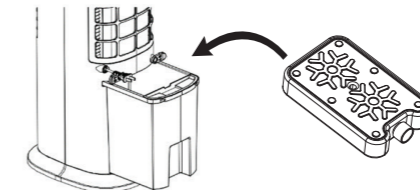
1. ควรศึกษาข้อมูล คู่มือ อย่างละเอียด ก่อนการใช้งาน และเก็บรักษาคู่มือนี้ไว้ เพื่อใช้ดูข้อมูลในอนาคต
2. ห้ามใช้งานผิดปกติ และห้ามตัดแปลงสินค้า บริษัทไม่รับผิดชอบต่อความเสียหายที่เกิดจากการใช้งานหรือการดูแลที่ไม่ถูกวิธี
3. การใช้งานที่ไม่ถูกต้อง อาจทำให้บาดเจ็บหรือเกิดความเสียหายต่อสินค้าและผู้ใช้งาน
4. สินค้าใช้สำหรับในครัวเรือนเท่านั้น
5. สินค้าห้ามโดนน้ำ วางเครื่องบนพื้นผิวที่แห้ง ราบ และมั่นคง หลีกเลี่ยงแสงแดดจัด ความชื้น ความร้อนสูง และสารกัดกร่อน ซึ่งอาจทำให้สินค้าเสียหาย
6. ใช้กับแหล่งจ่ายไฟฟ้า 220-240 โวลต์ ความถี่ 50 เฮิร์ตซ์ เท่านั้น
7. ห้ามใช้งานสินค้าขณะมือเปียก
8. ปิดเครื่อง และถอดปลั๊กทุกครั้งหลังใช้งานเสร็จ
9. ห้ามดึงสายไฟ ถอดปลั๊กโดยจับที่ตัวปลั๊กเท่านั้น
10. ห้ามใช้สินค้าและอุปกรณ์ที่ชำรุด อาจทำให้เกิดอันตรายได้
11. ห้ามซ่อมสินค้าเอง ต้องใช้ช่างผู้ชำนาญเท่านั้น
12. เครื่องใช้ไฟฟ้าไม่มีตัวตนให้ใช้โดยบุคคล (รวมถึงเด็ก) ที่ต้องมีความสามารถทางร่างกาย ทางประสาทสัมผัส หรือจิตใจ หรือขาดประสบการณ์และความรู้ เว้นแต่ว่าจะได้รับการควบคุมดูแลหรือการสอนเกี่ยวกับการใช้ เครื่องใช้ไฟฟ้าโดยบุคคลที่รับผิดชอบต่อความปลอดภัยของบุคคลเหล่านั้น เด็กควรได้รับการควบคุมดูแลเพื่อให้แน่ใจว่าจะไม่เล่นเครื่องใช้ไฟฟ้า
13. ใช้อุปกรณ์เสริมที่ห้ามพร้อมเครื่อง หรือกับบริษัทแนะนำเท่านั้น
14. ถ้าสายอ่อนจ่ายกำลังไฟชำรุด ต้องให้ช่างหรือตัวแทนฝ่ายบริการหรือผู้คุณสมบัติคล้ายกันเป็นผู้ เปลี่ยน เพื่อหลีกเลี่ยงความเสี่ยงอันตราย
15. ต้องให้แน่ใจว่าได้ตัดแหล่งจ่ายกำลังไฟประธานของผลิตภัณฑ์ออกก่อน ถอดที่ขั้วกัน เมื่อทำความสะอาด
16. เต็มน้ำให้อยู่ในระดับที่กำหนด (ขีด MAX) เท่านั้น
17. ไม่ควรเคลื่อนย้ายสินค้าขณะมีน้ำหรือน้ำแข็งในถังน้ำ
18. ขณะเปิดโหมดไอเย็น ห้ามเปิดใส่กรองด้านหลัง เนื่องจากทำให้น้ำกระเด็นออก
19. ควรเปลี่ยนน้ำดื่มในสินค้าเป็นประจำ

วิธีการใช้งาน

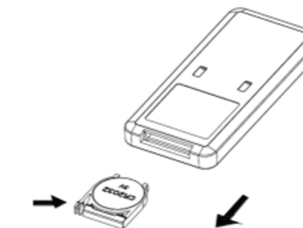
1. ปลดลือกถังเก็บน้ำด้านหลัง จากนั้นดึงออก และเติมน้ำโดยไม่ให้ต่ำกว่าขีด MIN หรือ เกินขีด MAX ดังภาพ



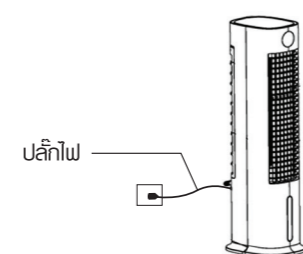
2. นำเจลทำความเย็นที่แช่แข็งแล้ว นำมาใส่ในถังเก็บน้ำ จากนั้นประกอบถังเก็บน้ำเข้ากับตัวผลิตภัณฑ์ และลือกตั้งเต็ม



3. ถอดฝาครอบแบตเตอรี่ด้านหลังรีโมท จากนั้นใส่แบตเตอรี่ถั่วกระดุม (CR2032) และใส่ฝาครอบแบตเตอรี่เข้าไปตามเดิม



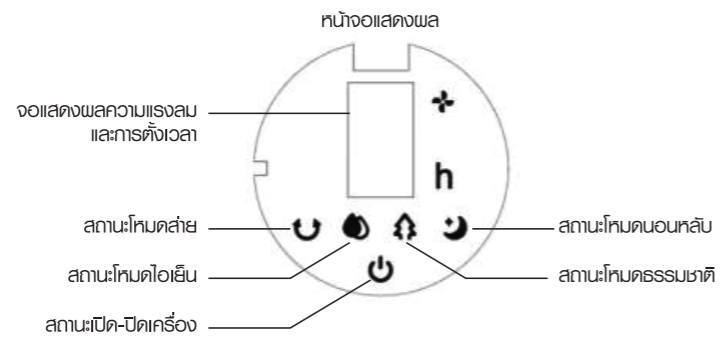
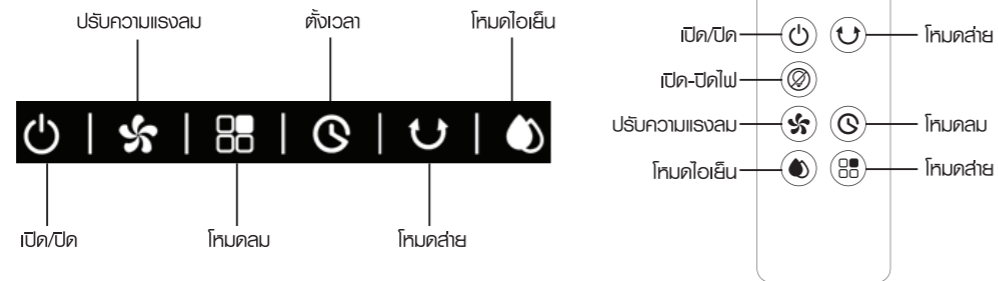
4. เสียบปลั๊กเข้ากับแหล่งจ่ายไฟฟ้า เครื่องจะส่งเสียง "บีบ" เป็นการเข้าสู่สถานะสแตนด์บาย



5. กดปุ่ม "⏻" ผลิตภัณฑ์เริ่มทำงานที่ความแรงลมระดับต่ำ



ปุ่มบนแผงควบคุม และรีโมท



คำอธิบายปุ่ม

- ปรับความแรงลม กดเพื่อปรับความแรงลม ต่ำ, ปานกลาง, สูง ตามลำดับ
โหมดเป่าแห้ง : กด ค้างไว้ 3 วินาที เครื่องจะเข้าโหมดเป่าแห้ง และทำงานด้วยความแรงลมระดับสูง เป็นเวลา 20 นาที เมื่อครบเวลา จะปิดเครื่องโดยอัตโนมัติ
ขณะอยู่ในโหมดเป่าแห้ง กด ค้างไว้ 3 วินาที เครื่องจะออกจากโหมดเป่าแห้ง
- โหมดส่าย กดเพื่อให้พัดลมส่าย และกดอีกครั้งเพื่อยกเลิก
- ตั้งเวลา กดเพื่อตั้งเวลาปิดเครื่อง โดยเริ่มที่ 1 ชม. และกดซ้ำเพื่อเพิ่มครั้งละ 1 ชม. สูงสุด 9 ชม.
เมื่อตั้งเวลาที่ 9 ชม. สามารถกดอีกครั้ง เพื่อยกเลิกการตั้งเวลาได้
- โหมดลม กดเพื่อสลับระหว่าง โหมดปกติ, โหมดธรรมชาติ, โหมดนอนหลับ
โหมดปกติ : ใช้ความแรงตามที่ใช้เลือก
โหมดธรรมชาติ : เครื่องจะใส่ความแรงลมตามโปรแกรมภายในเครื่อง
โหมดนอนหลับ : เครื่องจะลดระดับความแรงลม ทุก ๆ 30 นาที จนถึงความแรงลมระดับต่ำ
- เปิด-ปิดไฟ กดเพื่อปิดไฟบนหน้าจอแสดงผล เมื่อกดปุ่มเต็มซ้ำ หรือกดปุ่มอื่น ๆ ไฟหน้าจอแสดงผลจะกลับมามีชีวิต
- โหมดไอเย็น กดเพื่อเปิดโหมดไอเย็น และกดอีกครั้งเพื่อยกเลิก
กรณีน้ำไม่ถึงขีด MIN เป็นเวลา 5 วินาที จะยกเลิกโหมดไอเย็นอัตโนมัติ แล้วส่งเสียง "บีบ" 10 ครั้ง

วิธีการทำความสะอาดและบำรุงรักษา

1. ปิดเครื่อง และถอดปลั๊กก่อนทำความสะอาดทุกครั้ง
2. การทำความสะอาดตัวเครื่อง ห้ามใช้ผงซักฟอก หรือน้ำยาที่มีฤทธิ์กัดกร่อน เช่น น้ำเบสเบนซินและทินเนอร์
3. ใช้ผ้าชุบน้ำบิดหมาดเช็ดทำความสะอาดบริเวณตัวเครื่อง
4. วางในที่ร่ม และมีลมผ่าน ให้ตัวเครื่องแห้งก่อนใช้งาน
5. เมื่อไม่ใช้เป็นเวลานาน ควรถอดปลั๊กออก และคลุมตัวเครื่องด้วยผ้า เพื่อป้องกันฝุ่น
6. ควรเทน้ำในถังทิ้งทุกครั้งเมื่อไม่ใช้งาน
7. ใช้น้ำสะอาดและผงซักฟอกเล็กน้อยในการล้างทำความสะอาดถังเก็บน้ำ