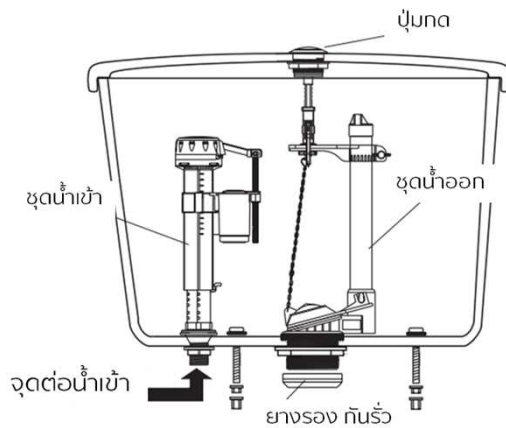
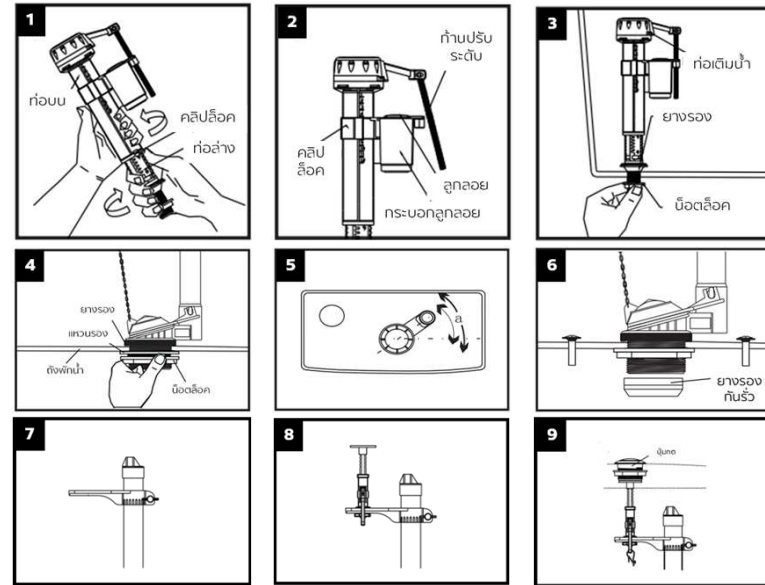


F930001

ชุดอุปกรณ์หม้อน้ำ แบบกดบน ครบชุด



• Installation



การติดตั้ง

1. ตัดคลิปล็อคก่อนบนท่อล่างออกแล้วปรับความสูง-ต่ำ ของชุดน้ำเข้า ตามความเหมาะสมของถังพักน้ำ
2. ปล่อยก้านปรับระดับลูกลอย ดึงออก เลื่อนคลิปล็อค เพื่อปรับความสูงกระบอกลูกลอยและระดับน้ำ และล็อคคลิปล็อค กดก้านปรับระดับ ลูกลอยในตำแหน่งต่ำสุด หมุนก้านปรับระดับ
3. ตัดน็อตล็อคออก ใส่ชุดน้ำเข้าลงในถังพักน้ำ ชันน็อตล็อคให้แน่น
4. นำชุดน้ำออกพร้อมยางรอง ประกอบเข้ากับถังพักน้ำ และนำแหวนรอง น็อตล็อคพลาสติก ประกอบเข้ากับชุดน้ำออก
5. ปรับตำแหน่งของชุดน้ำออก ให้เหมาะสม และขันน็อตล็อคยึดให้แน่น (ตรวจสอบให้แน่ใจว่าลูกยางเปิด-น้ำ) ไม่ติดขัด
6. ประกอบถังพักน้ำลงบนโถสุขภัณฑ์ ใส่ยางรองกันรั่วใต้หม้อน้ำ และ ชันน็อตยึดหม้อน้ำให้แน่น
7. ติดตั้งฐานยึดปุ่มกด เข้ากับท่ชุดน้ำออก ชันให้แน่น
8. ติดตั้งกระเดื่องปุ่มกด แขนสายโซ่ ยึดตำแหน่งที่เหมาะสมให้ตรงรูปปุ่มกด
9. ติดตั้งปุ่มกด ชันล็อคให้แน่น

คำเตือน :

อย่าใช้น้ำยาทำความสะอาดโถสุขภัณฑ์ แบบแช่ในถังพักน้ำของสุขภัณฑ์ น้ำยาทำความสะอาดที่มีคลอรีนหรือสารฟอกขาวอาจทำให้อุปกรณ์ภายในถังพักน้ำเสียหายอย่างร้ายแรง ทำให้เกิดการรั่วไหล และน้ำซึม ทางบริษัทไม่รับผิดชอบต่อความเสียหายใดๆ ที่เกิดจากการใช้งานดังกล่าว