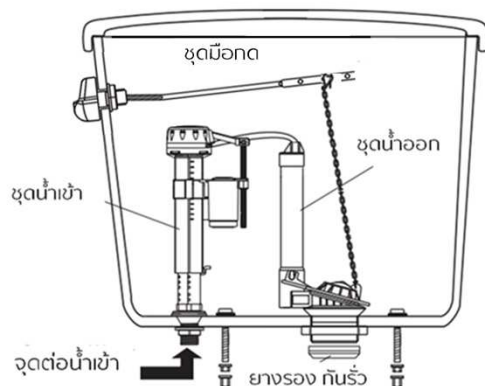


F930004

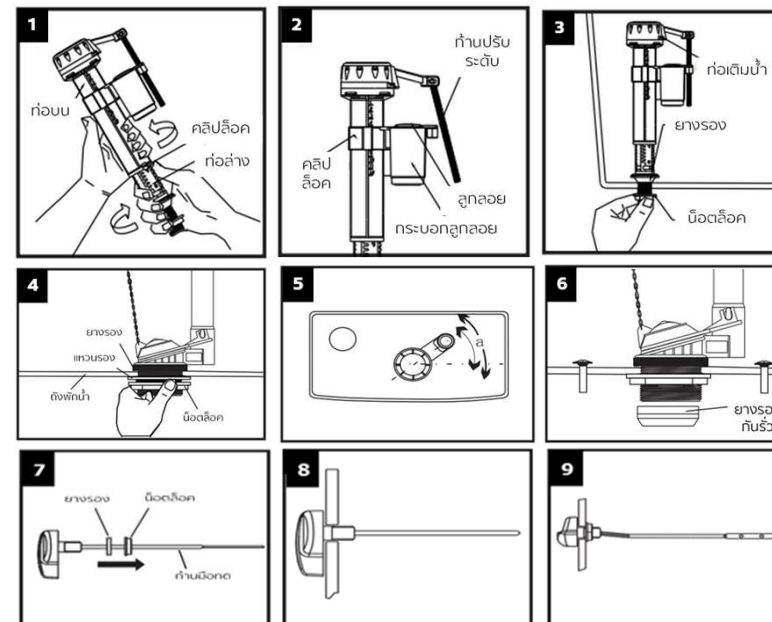
ชุดอุปกรณ์หม้อน้ำ แบบกดด้านข้าง



ข้อแนะนำ/คำเตือน

อย่าใช้น้ำยาทำความสะอาดโถสุขภัณฑ์ แบบใช้ในถังพักน้ำของสุขภัณฑ์ น้ำยาทำความสะอาดที่มีคลอรีนหรือสารฟอกขาวอาจทำให้อุปกรณ์ภายในถังพักน้ำเสียหายอย่างร้ายแรง ทำให้เกิดการรั่วไหลและน้ำซึม ทางบริษัทไม่รับผิดชอบต่อความเสียหายใดๆ ที่เกิดจากการใช้งานดังกล่าว

• Installation



การติดตั้ง

1. ถอดคลิปล็อคก่อนนำท่อน้ำเข้าออกแล้วปรับความสูง-ต่ำ ของชุดน้ำเข้าตามความเหมาะสมของถังพักน้ำ
2. ปลดยก้านปรับระดับลูกลอย ดึงออก เลื่อนคลิปล็อค เพื่อปรับความสูงกระบอกลูกลอยและระดับน้ำ และล็อคคลิปล็อค กดก้านปรับระดับลูกลอยในตำแหน่งต่ำสุด
3. ถอดน็อตล็อคออก ใส่ชุดน้ำเข้าลงในถังพักน้ำ ขันน็อตล็อคให้แน่น
4. นำชุดน้ำออกพร้อมยางรอง ประกอบเข้ากับถังพักน้ำ และนำแหวนรองน็อตล็อคพลาสติก ใส่เข้ากับชุดน้ำออก
5. ปรับตำแหน่งของชุดน้ำออก ให้เหมาะสม และขันน็อตล็อคยึดให้แน่น (ตรวจสอบให้แน่ใจว่าลูกยางเปิด-น้ำ) ไม่ติดขัด
6. ประกอบถังพักน้ำลงบนโถสุขภัณฑ์ ใส่ยางรองกันรั่วใต้หม้อน้ำ และขันน็อตยึดหม้อน้ำให้แน่น
7. ประกอบชุดมือกด คลายน็อตตามเข็มนาฬิกา แล้วถอด น็อตล็อค ออก
8. ติดตั้งก้านมือกด เข้ากับรูของถังพักน้ำ
9. ใส่น็อตล็อค ขันอัดให้แน่น